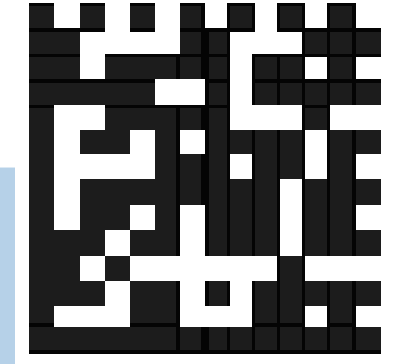


SIT: Systematic Inventive Thinking

Handiger, slimmer, beter werken
Kosten besparen & Waarde toevoegen





SIT-aanpak (1)

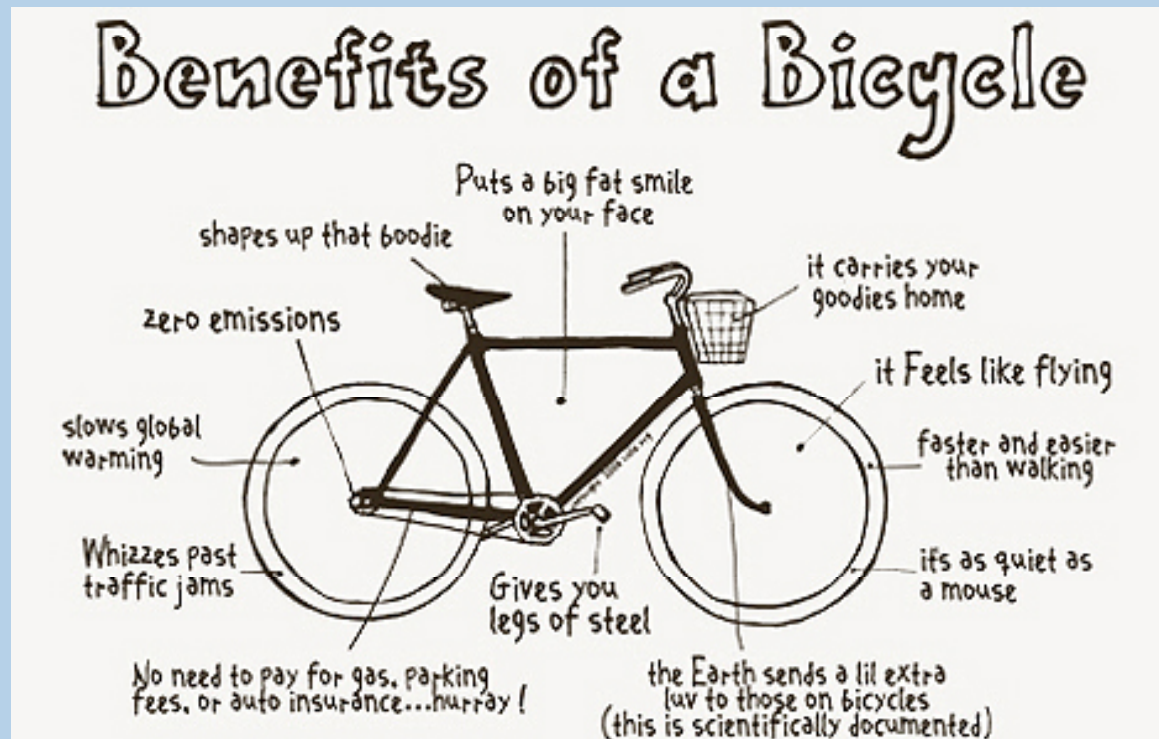
Componentdenken

- Het gaat om het systematisch scannen van de componenten in en rond het product.
 - Zo kom je ook terecht op de paden die je niet spontaan zou betreden.
- De opdrachten pakken heel gericht psychologische denkvoorkeuren en denkblokkades in het hoofd aan.
 - Zo kom je op verrassende/vernieuwende ideeën.

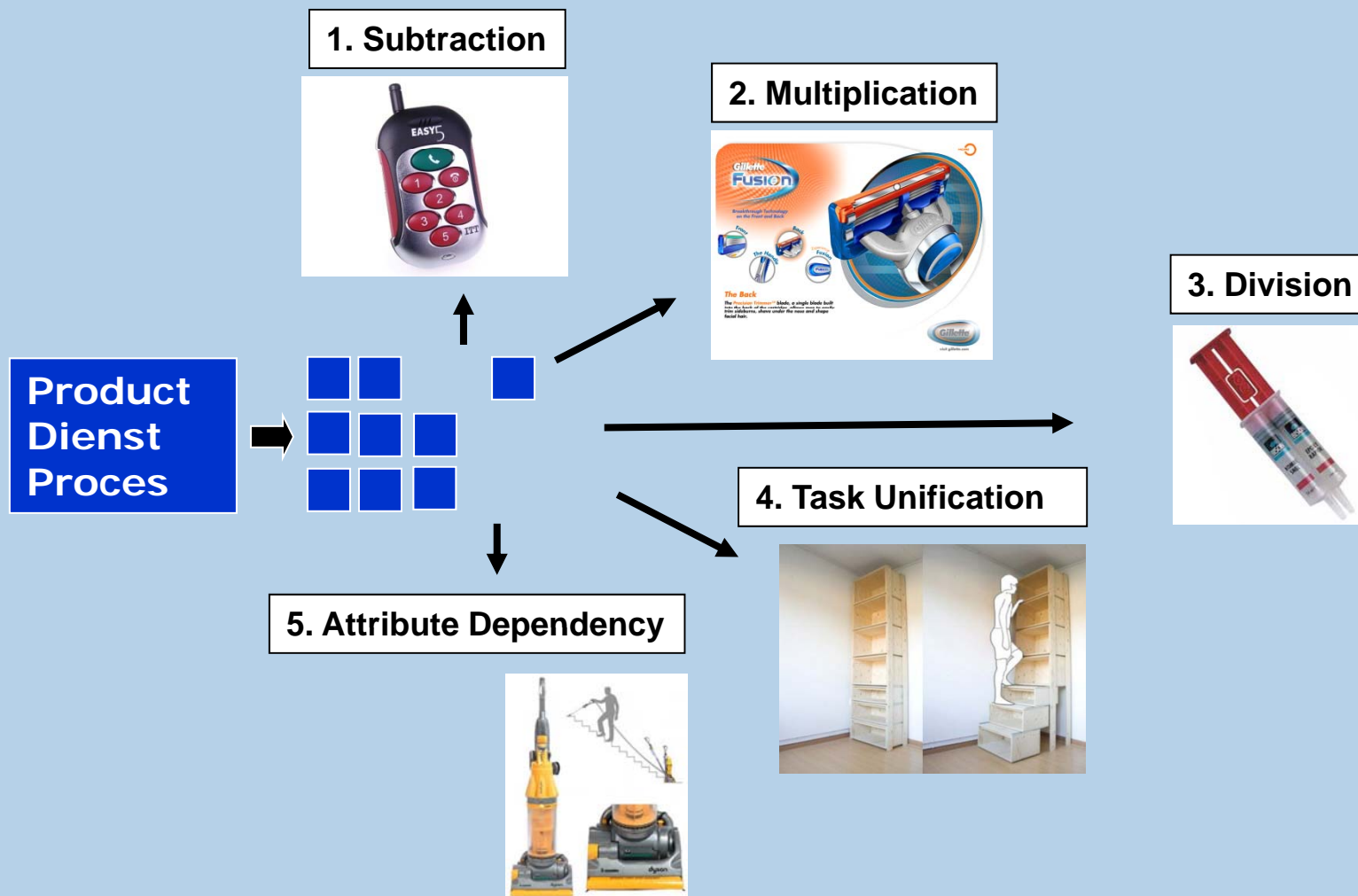
SIT-aanpak (2)

Voordeeldenken

Het idee moet voor aanbieder en afnemer een substantieel voordeel opleveren, anders wordt het niet gerealiseerd, en is de denkinspanning voor niets geweest...



Bewezen effectieve veranderopdrachten





De voordelen

- Het strakke denkpatroon dwingt mensen tot focus en creativiteit.
- Terwijl de aandacht blijft waar die hoort: oplossingsgericht nadenken over je product/dienst en toekomstmogelijkheden, zonder te vervallen in anecdotes uit het verleden.
- Een betere manier om effectief te communiceren tussen verschillende disciplines (inkoop, productie, verkoop).
- Een ideale manier om producteigenschappen systematisch te koppelen aan doelgroepen en behoeften.

Het resultaat

- Creatieve, maar realiseerbare ideeën, die optimaal gebruik maken van bestaande resources.
- Voor sterke, haalbare, commercieel interessante resultaten, en een hecht, gemotiveerd team.



White Tree B.V.

-uw merk eigen maken-

Van Rietlaan 25, 3461 HW Linschoten
T: +31 (348) 41 02 72 | M: +31 (6) 534 17 152

www.whitetree.com

corrinne@whitetree.com

<http://nl.linkedin.com/in/goenee>

