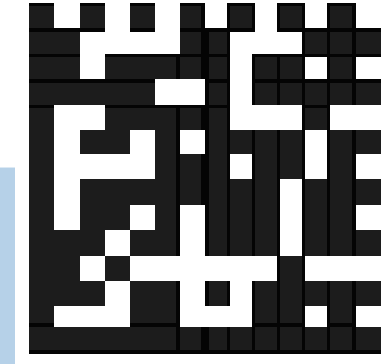


SIT: Systematic Inventive Thinking

*Handiger, slimmer, beter werken
Kosten besparen & Waarde toevoegen*





SIT-aanpak (1)

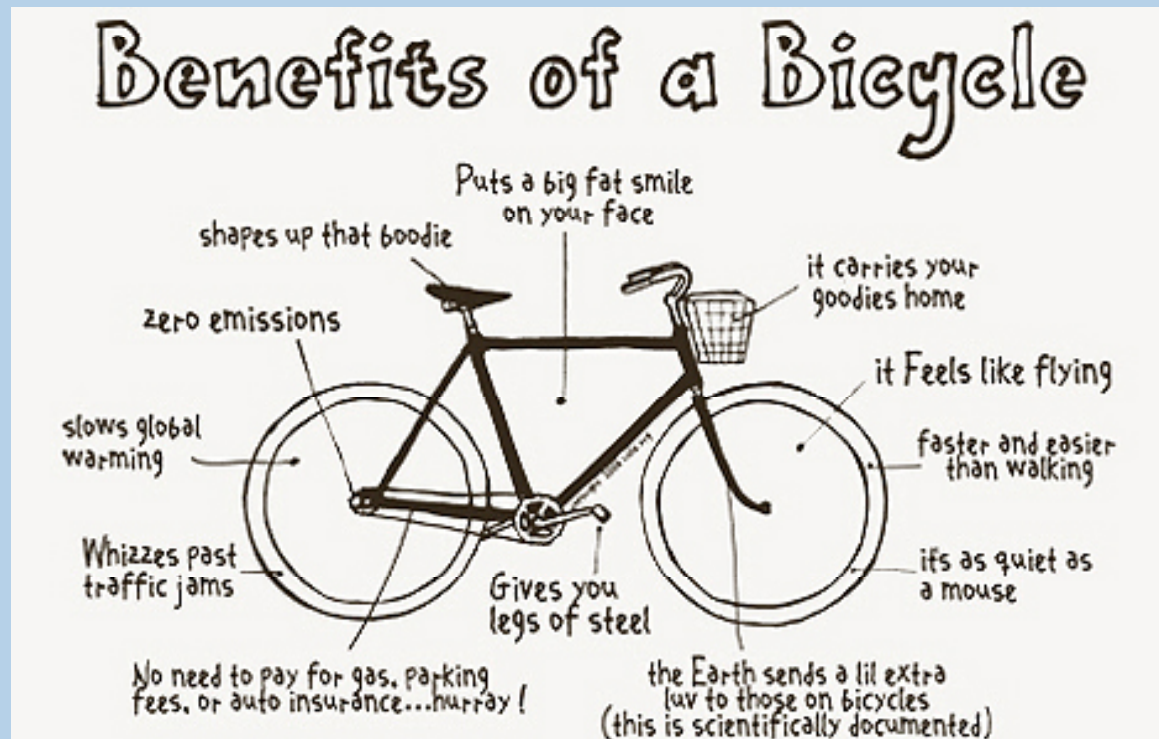
Componentdenken

- Het gaat om het systematisch scannen van de componenten in en rond het product.
 - Zo kom je ook terecht op de paden die je niet spontaan zou betreden.
- De opdrachten pakken heel gericht psychologische denkvoorkeuren en denkblokkades in het hoofd aan.
 - Zo kom je op verrassende/vernieuwende ideeën.

SIT-aanpak (2)

Voordeeldenken

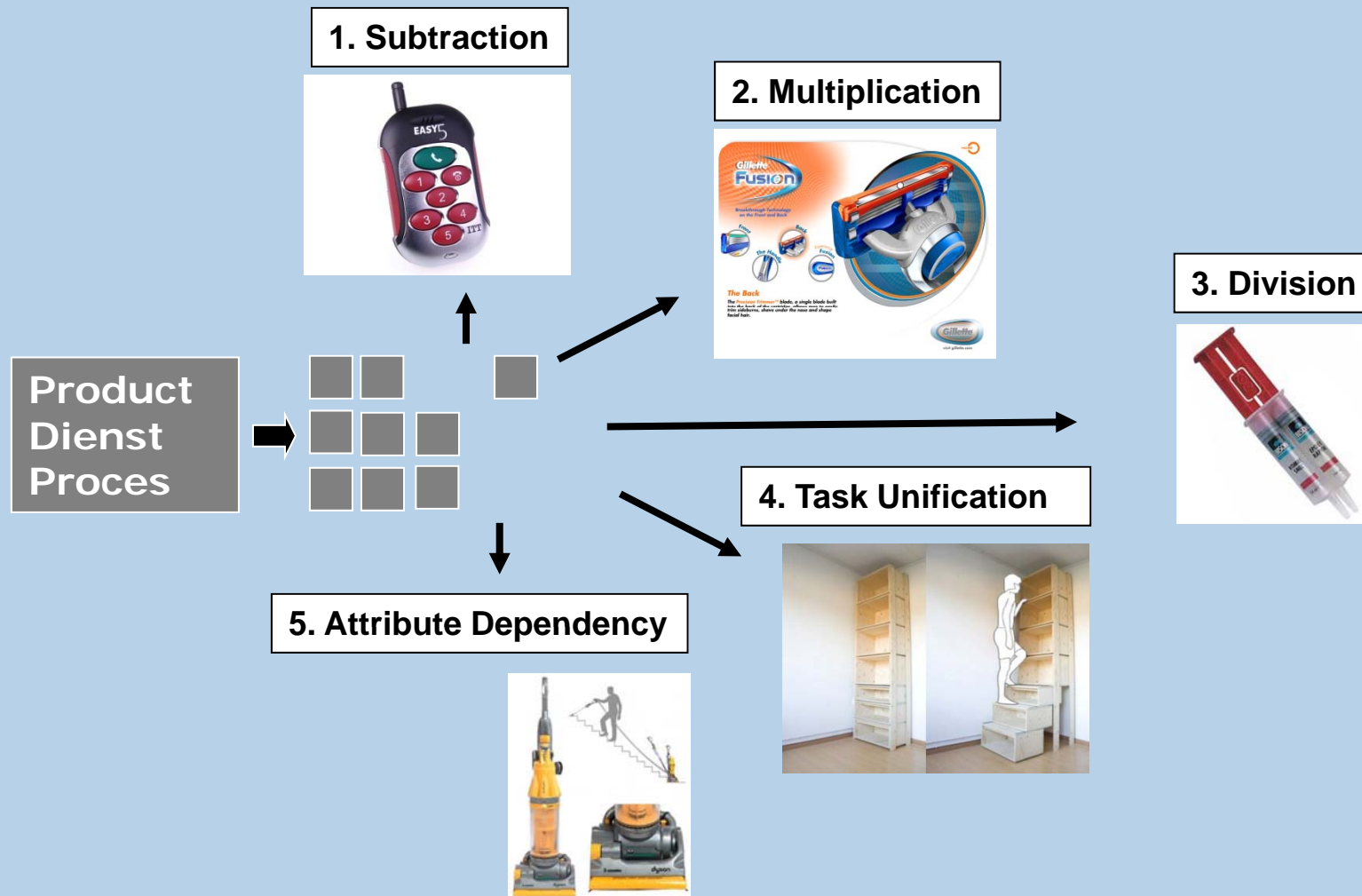
Het idee moet voor aanbieder en afnemer een substantieel voordeel opleveren, anders wordt het niet gerealiseerd, en is de denkinspanning voor niets geweest...



Veranderpatronen

- **Creativity templates** zijn vaste veranderpatronen die ontdekt zijn bij patentonderzoek. Ze worden via het SIT-proces toegepast op producten en processen. De belangrijkste daarvan:
 - Verwijderen van een component
 - Vermenigvuldigen van een component
 - Opdelen en herschikken van componenten
 - Herverdelen van functies van componenten
 - Verbanden leggen en verbreken tussen componenten

Bewezen effectieve veranderpatronen





De voordelen

- Het strakke denkpatroon dwingt mensen tot focus en creativiteit.
- Terwijl de aandacht blijft waar die hoort: oplossingsgericht nadenken over je product/dienst en toekomstmogelijkheden, zonder te vervallen in anecdotes uit het verleden.
- Een betere manier om effectief te communiceren tussen verschillende disciplines (inkoop, productie, verkoop).
- Een ideale manier om producteigenschappen systematisch te koppelen aan doelgroepen en behoeften.

Het resultaat

- Creatieve, maar realiseerbare ideeën, die optimaal gebruik maken van bestaande resources.
- Voor sterke, haalbare, commercieel interessante resultaten, en een hecht, gemotiveerd team.



White Tree B.V.

-uw merk eigen maken-

Van Rietlaan 25, 3461 HW Linschoten
T: +31 (348) 41 02 72 | M: +31 (6) 534 17 152

www.whitetree.com

corrinne@whitetree.com

<http://nl.linkedin.com/in/goenee>

